

ДОРОЖНАЯ  
КАРТА



# ШКОЛА ТЕХНОЛОГИЧЕСКОГО ЛИДЕРСТВА

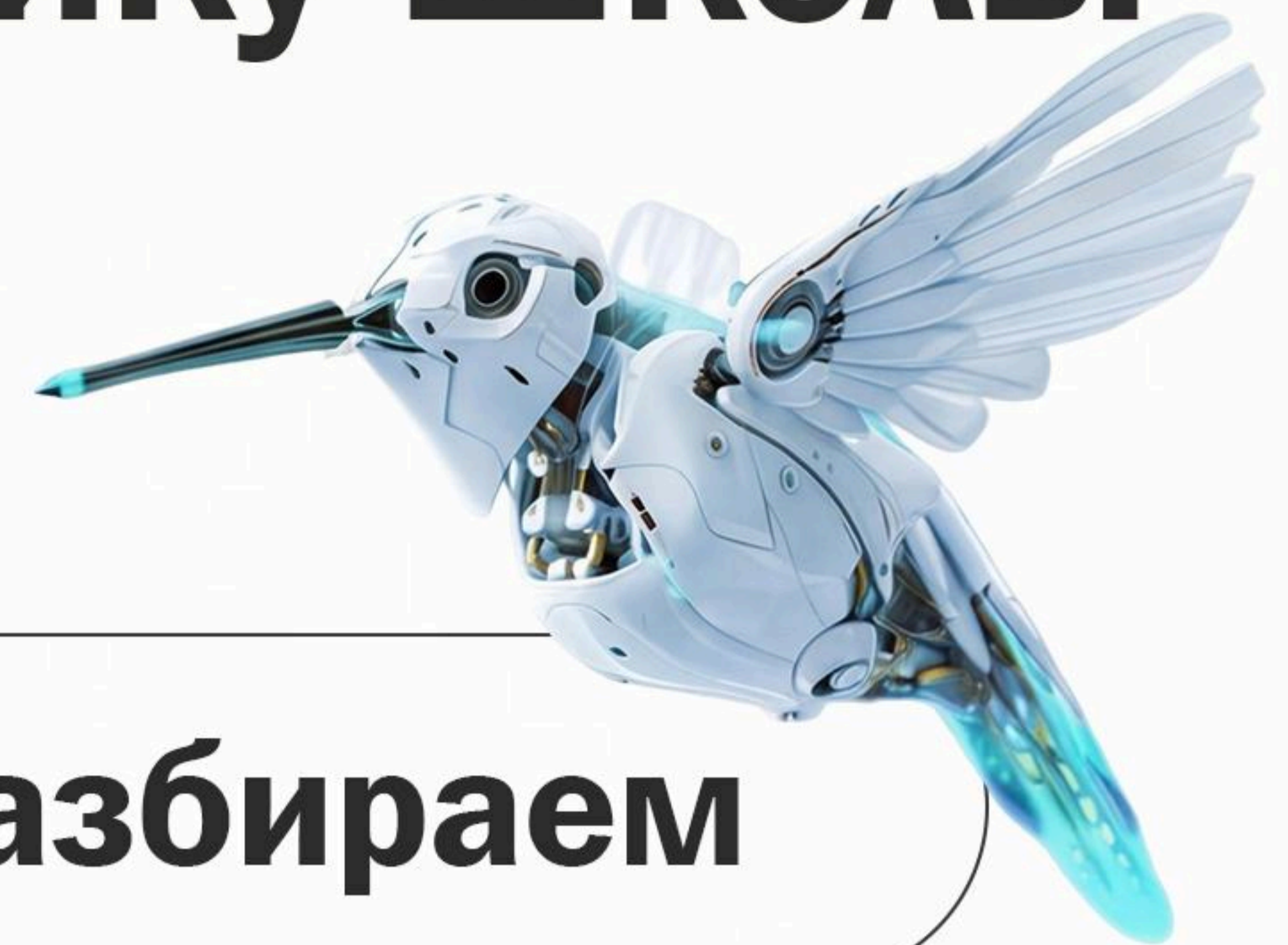
в образовании



# Неделя 1

12-18 мая

## Погружение в тематику Школы



### Дата/время

### Что разбираем

12 мая, вторник  
15:00–17:00 (мск)



#### ОТКРЫТИЕ ШКОЛЫ

Навигатор технологического лидерства в образовании

##### Спикеры:

Е. Безызвестных,  
М. Скрябин (ЮФУ)

Знакомство. Дорожная карта Школы. Постановка целей. «Магазин» баллов.

Тренды, национальный вектор развития, экономика данных, ИИ и доказательный подход в образовании, современные образовательные модели



14 мая, четверг  
15:00–17:00 (мск)



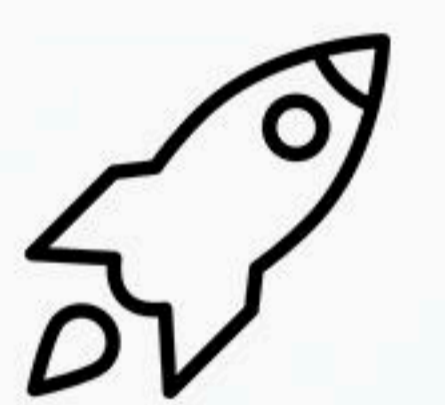
#### ВСТРЕЧА

Предпринимательство в образовании и партнерства

##### Спикеры:

С. Труфанов, Т. Зотова,  
М. Шустова (ЮФУ)

Как превратить вуз в фабрику стартапов?



Экосистема проектной деятельности, взаимодействие с бизнесом, привлечение ресурсов, игрофикация



16 мая, суббота  
10:00–12:00 (мск)



#### QA-СЕССИЯ

Организация команд, выбор трека участия

##### Спикеры:

Е. Безызвестных,  
М. Скрябин (ЮФУ)

Навыки мышления высокого порядка



Ответы на вопросы, формирование команд



# Неделя 1

этап самоопределения

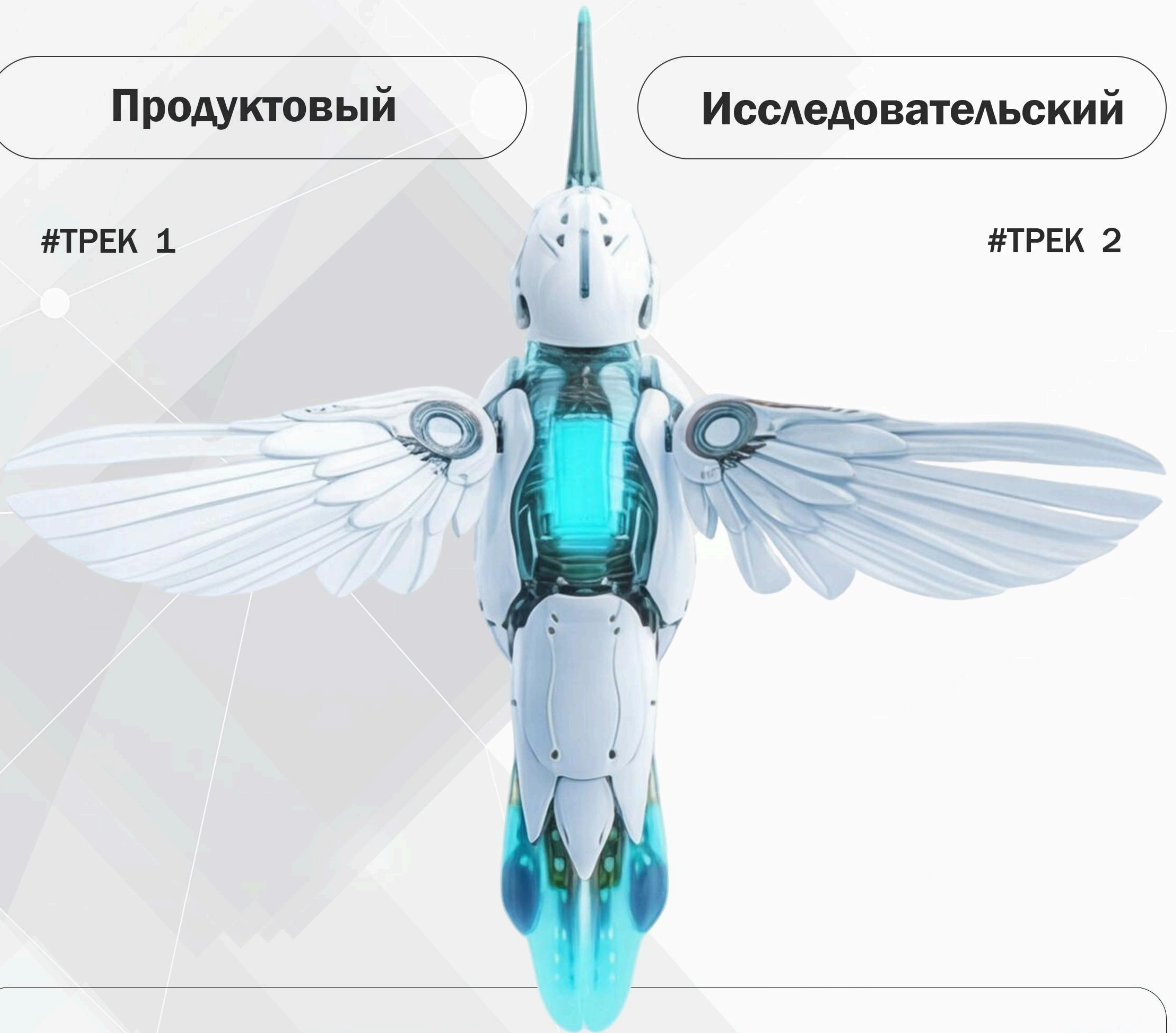
Работа  
по трекам Школы

Продуктовый

Исследовательский

#ТРЕК 1

#ТРЕК 2



Проходим самодиагностику компетенций  
в технологическом лидерстве



Выбираем трек участия:  
продуктовый или исследовательский  
и фиксируем на онлайн-доске: до 23 мая

holst



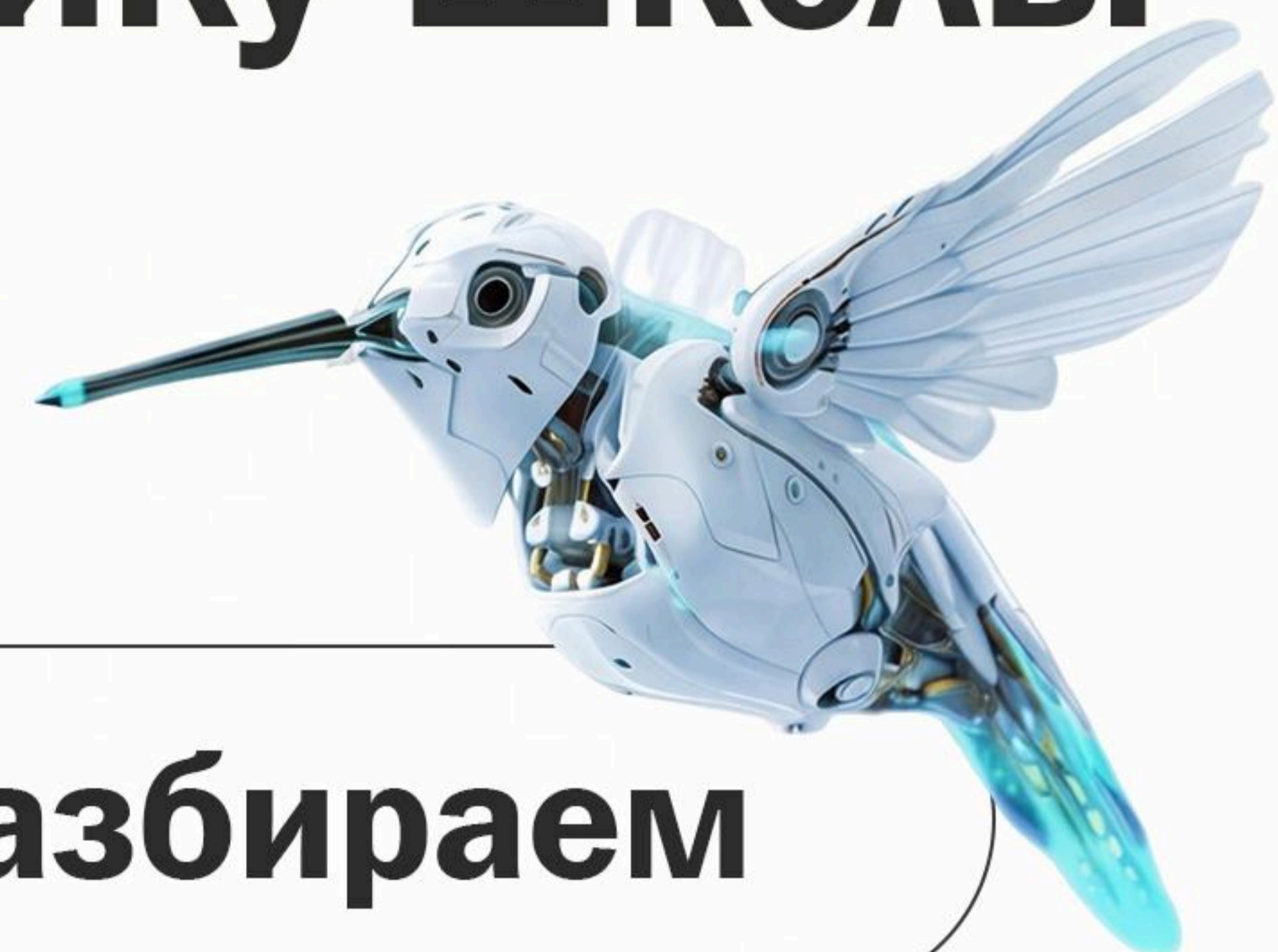
Заполняем карту рефлексии  
по итогам недели 1



# Неделя 2

19-25 мая

## Погружение в тематику Школы



### Дата/время

### Что разбираем

19 мая, вторник  
15:00–17:00 (мск)



#### ИННОВАЦИИ И ТЕХНОЛОГИИ

Профессиональное развитие.  
ИИ - сквозная технология: технический ликбез, трансформация привычных практик

##### Спикеры:

Д. Сальникова (МГПУ),  
У. Раведовская (ТюмГУ),  
А. Диденко (Сколково, ТюмГУ)

Педагогический дизайн  
образовательного процесса:  
от идеи к опыту участника.

LLM-решения «под капотом».  
Эксперименты с ИИ для  
образовательного процесса.  
Как ИИ ломает привычные  
образовательные практики,  
и зачем здесь нужна логика.



21 мая, четверг  
15:00–17:00 (мск)



#### ВСТРЕЧА

Управленческие  
и мета-навыки лидера

##### Спикеры:

М. Прохорова,  
А. Вилинская (Сбер)

Аналитическое  
и креативное мышление



Адаптивность, командная работа,  
управление изменениями.  
Современные подходы  
к развитию лидерских  
компетенций.



23 мая, суббота  
10:00–12:00 (мск)



#### QA-СЕССИЯ

Краш-тест задумок  
и алгоритмы создания новых идей

##### Спикеры:

О. Швец-Тэнэта-Гурий (МГПУ)

Ошибки  
на старте проектов



Проверка идей и допущений  
собственных проектов,  
оценка ряда проектных рисков,  
доработка проектных заявок



# Неделя 2

этап целеполагания

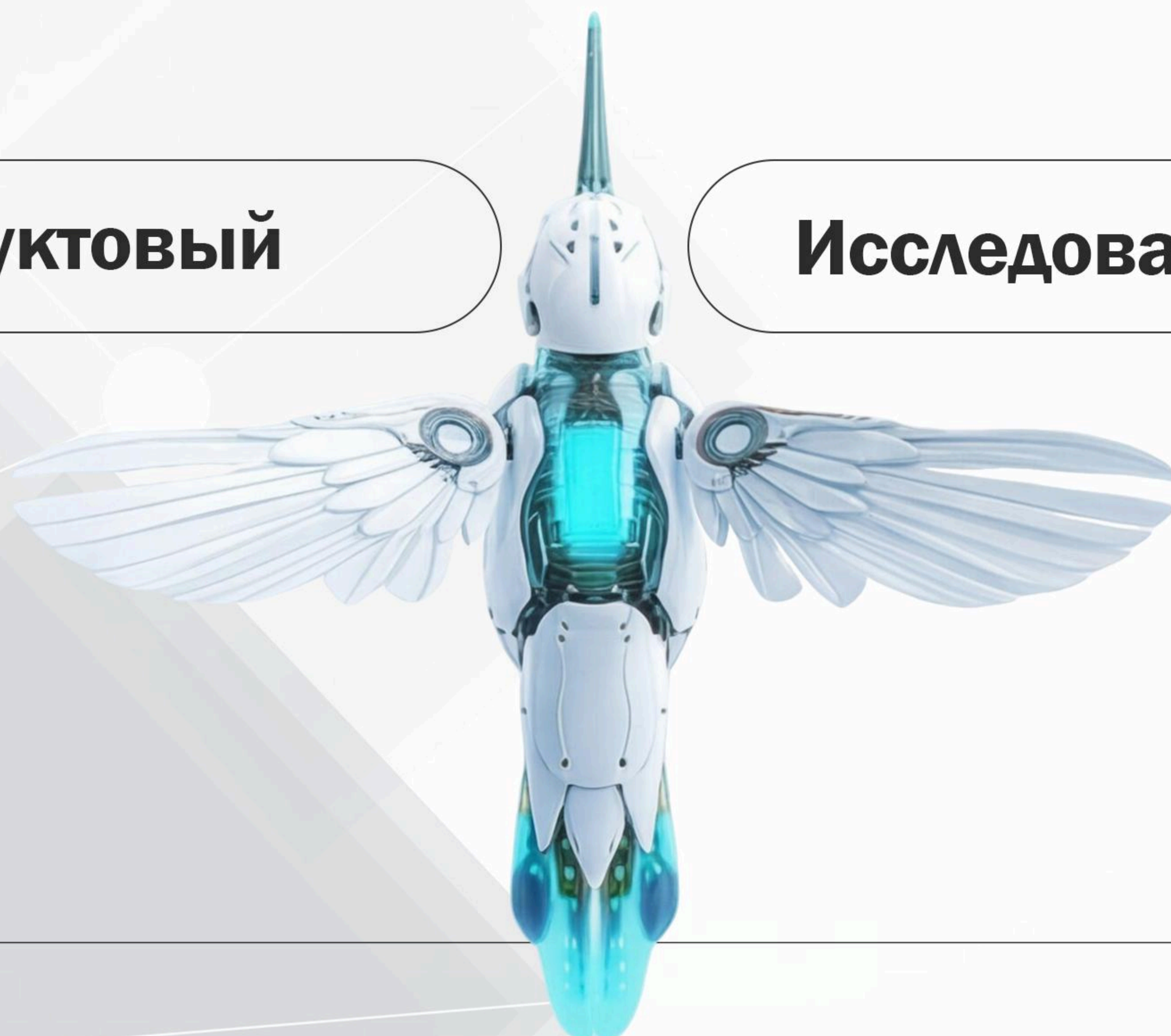
## Работа по трекам Школы

Продуктовый

Исследовательский

#ТРЕК 1

#ТРЕК 2



*holst*

**Выбираем трек участия:** продуктовый или исследовательский и фиксируем на онлайн-доске: до 23 мая



**Заполняем карту рефлексии**  
по итогам недели 2

**ОПРЕДЕЛЯЕМСЯ  
С ТЕМАТИКОЙ**

*holst*

1. Образовательные решения
2. Решения в области оценки и качества
3. Управленческие решения по внедрению изменений

#ТРЕК 1



**ЗНАКОМИМСЯ С УЧЕБНЫМИ  
МАТЕРИАЛАМИ**



Заполняем рабочую тетрадь (опционально)

#ТРЕК 2



# Неделя 3

26 мая - 3 июня

## Работа по трекам Школы

Этап проектирования и детализации

### Продуктовый

### Исследовательский

#### В ГРУППЕ ИЛИ ИНДИВИДУАЛЬНО

Знакомимся с наставником. Обсуждаем идею



- Заполняем шаблон «Паспорт проекта» с учетом выбранной тематики

- Взаимодействуем с наставником: обсуждение гипотез, метрик, плана пилота; консультации

#ТРЕК 1



#### ИНДИВИДУАЛЬНО

Знакомимся с учебными материалами



Заполняем рабочую тетрадь (опционально)

Заполняем карту рефлексии по итогам недели 3

#ТРЕК 2



### Общая встреча для всех треков

30 мая, суббота  
10:00–12:00 (мск)



#### РАБОТА НАД ПРОЕКТОМ

Как выйти на эффективную стадию работы над проектами

Спикеры:

О. Швец-Тэнэта-Гурий (МГПУ)

Обсуждение проектов, идей, повышение эффективности командной работы

Основные сложности, которые возникают при старте работы над проектом. Ответы на вопросы, консультации



# Неделя 4

## 2-9 июня

# Работа по трекам Школы

## Этап финализации и презентации

### Продуктовый

### Исследовательский

#### В ГРУППЕ ИЛИ ИНДИВИДУАЛЬНО

Заполняем «Паспорт проекта» с учетом выбранной тематики



- Оформляем презентацию проекта для демо-дня

- Взаимодействуем с наставником: обсуждение гипотез, метрик, плана пилота; консультации

#ТРЕК 1



#### ИНДИВИДУАЛЬНО

Знакомимся с учебными материалами



Заполняем рабочую тетрадь (опционально)

Заполняем карту рефлексии по итогам недели 4

#ТРЕК 2



### ДЕМО-ДЕНЬ. ПРЕЗЕНТАЦИИ РЕШЕНИЙ

9 июня, вторник  
15:00–17:00 (мск)



#### ПРЕЗЕНТАЦИЯ РЕЗУЛЬТАТОВ

Обратная связь от экспертов, подведение результатов Школы, топ лучших решений, групповая рефлексия

