

Ваш проводник в мир путешествий по Красноярскому краю

КРАСНОЯРСКИЙ КРАЙ ТУРИСТСКИЙ  
ИНФОРМАЦИОННЫЙ ЦЕНТР

 [mail@visitsiberia.info](mailto:mail@visitsiberia.info)

 [visitsiberia.info](http://visitsiberia.info)

   [visitsiberia.info](http://visitsiberia.info)



ГИД ПО

# ХАТАНГЕ

НЕ ДЛЯ ПРОДАЖИ

Посреди бескрайней арктической тундры, далеко-далеко за полярным кругом, на берегах широкой реки Хатанга уже почти 400 лет располагается село **Хатанга**.

Здесь располагается второй по грузообороту порт моря Лаптевых, а также один из крупнейших аэропортов Арктики — **«Ворота на Северный полюс»**.

В переводе с эвенкийского Хатанга означает «большая вода», «много воды».

В составе населения преимущественно **долганы** (самый северный тюркоязычный народ, возникший с XVIII века при слиянии якутов, эвенков и русских поселенцев), у которых оленеводство сохранилось только на территории сельского поселения Хатанга.

На территории Хатанги проживает (один из самых древних народов сельского поселения) — **нганасаны**, около 50 человек.

Здесь проживают также и другие представители этносов коренных малочисленных народов Севера: **ненцы, эвенки, энцы**.



август

#### Международный день коренных народов мира

В праздничный день проходят шествия из представителей этносов, проживающих на территории Хатанги, церемония зажжения **«Огня дружбы и единства»**, обряды, тематические мероприятия и конкурсы, показ традиционной национальной одежды, национальные подворья, выставки работ декоративно-прикладного творчества, изделий народного промысла и живописи — **сувениры из бивней** мамонта, рогов оленя, меха, вышивки из бисера.



сентябрь

#### День Хатанги

Культурно-развлекательная программа с организацией **национальных подворий** (русских, долган, хакасов, таджиков и всех, кто проживает на территории), **дегустацией** блюд северной кухни, конкурсов, выставок изделий декоративно-прикладного искусства, а также спортивных мероприятий.



Фото: Екатерина Васягина

Дизайн: **ЗНАК ПРОЕКТ**  
znakproject.com / idznak.ru

## EVENT-МЕРОПРИЯТИЯ



апрель

### День Оленевода

Один из самых значимых праздников коренных народов севера, проводится ежегодно с 1959 года. Символизирует начало весны и зарождение новой жизни. На празднике работает этническое подворья, устанавливаются **традиционные национальные чумы**. Гости могут попробовать национальные блюда, приобрести сувениры мастеров декоративно-прикладного искусства, северную рыбу. Проводятся игры и состязания в национальных видах спорта коренных народов Таймыра среди оленеводов-кочевников, а также **гонки на оленьих упряжках** и катание на северных оленях.



июль

### День рыбака

В рамках праздника традиционно проводятся соревнования по спортивной **рыбалке на удочку**.

Главным событием является чествование лучших рыбаков, которые получили самый большой улов.

Мероприятие сопровождает культурно-развлекательная программа.



- Население более **5 000** человек
- Площадь территории **336 500 кв. км**, всего на 500 кв. км меньше площади Финляндии
- Входит в **топ 10** северных поселений в мире с постоянным населением более 500 человек
- **147 млрд карат** импактных алмазов
- **110 000 озёр** общей площадью 11 600 кв. км

## ИНТЕРЕСНЫЕ ФАКТЫ

Хатанга — одна из **крупнейших сибирских рек**, протекающая по северу Красноярского края, в юго-восточной части полуострова Таймыр.

У неё нет классического истока: река формируется в месте, где сливаются два других потока — Котуй и Хета, стекающие с **плато Путорана**.

Берега Хатанги очень сильно заболочены, а в её долине насчитывают **тысячи озёр**. Здесь вы можете наблюдать грандиозные водопады и потрясающие виды на реку и окружающую местность.

В 2023 году через Хатангу был осуществлен «пилотный» рейс на «крышу мира» — **Северный полюс**.

Ранее туристы из России добирались на Северный полюс через островной архипелаг Шпицберген (Норвегия).

« Первое, ради чего стоит ехать, это **северное сияние**. Настоящее чудо природы, которое мало увидеть, его постоянно хочется потрогать. Оно завораживает и самых невозмутимых путешественников

« Второе — просторы и животный мир тундры. Это не только царство льда и снегопадов, но и обилие живописных мест: **озёра, реки, водопады, горы**, музеи и следы экспедиций.

« Животные обитают в естественных условиях, поэтому, прогуливаясь по уникальным маршрутам, вы сможете увидеть оленя, овцебыка, краснотелую кабарку, розовую чайку, моржа и других представителей **фауны севера**

фото: Виталий Горшков

## ЧТО ПРИВЕЗТИ ИЗ ПУТЕШЕСТВИЯ?

Хатанга — новый центр Арктического туризма!



Сувениры местных мастеров из костей и бивней мамонта



Копчёную или вяленую северную рыбу



Унты или Бокари — обувь из шкур диких северных оленей, изготовленная по традиционным техникам долган



Юколу из мяса оленя



фото: Титурин Ю.Ю.

## СЕВЕРНАЯ ГАСТРОНОМИЯ

Хатангу стоит посетить не только ради уникального животного мира, сплавов по горным рекам и полного единения с дикой природой

Здесь можно пробовать блюда местной северной кухни, основой которой являются: **оленина, рыба, дикоросы.**

Среди коренного населения особой популярностью пользуется рыба, традиционные рецепты приготовления которой передаются из поколения в поколение, и оленина – неотъемлемая основа местного меню.

## ГДЕ ПОЕСТЬ?

### Ресторан «Хатанга»

Блюда русской кухни и кухни народов Севера

с. Хатанга,  
ул. Советская, д. 41  
+7 (39176) 2-13-84  
+7 (39176) 2-19-87

строганина  
из муксуна



блюдо  
из дикоросов



мясо северного  
оленя

Главный гастрономический бренд региона – это, конечно, **строганина**.

На приготовление этого блюда уходит около пяти минут: замороженную рыбу нарезают мелкой стружкой и едят, обмакивая в соль и перец.

национальные  
блюда севера



### Лобби-бар «МАМОНТ»

с. Хатанга,  
ул. Аэропортовская, 9  
+7 (913) 590-05-52



блюдо из дикоросов

## ПОЧЕМУ СТОИТ ПРИЕХАТЬ?

Для истинных сибиряков поездка в Хатангу станет увлекательным путешествием

- Примерно в 300 км к востоку от Хатанги расположен Попигайский кратер, в котором в 70-х годах обнаружили месторождения импактных алмазов общим объемом 147 млрд карат

- Из Хатанги стартуют группы экстремального туризма по Крайнему Северу, люди прилетают в **Музей мамонта** и Таймырский заповедник, в котором можно увидеть самые северные в мире леса, диких оленей, лежбища моржей, огромный Попигайский метеоритный кратер

- Побывать в музее, расположенном в **ледовой пещере**, которая выкопана в слоях вечной мерзлоты. Это естественный холодильник — даже летом здесь держится отрицательная температура



## ИСТОРИЧЕСКИЕ ХРОНИКИ

В 2026 году село Хатанга отпразднует свой 400-летний юбилей.

### Начало XVII века

Движение землепроходцев и мореходов навстречу солнцу («Хэйра»), на восток, в легендарную, богатую пушниной Сибирь



### 1610 год

Первая крупная поездка торговых и промышленных людей на Таймыр по морю. Начало стремительного освоения Таймырского полуострова

<sup>1</sup> Ясачное зимовье «Нос-Козлово» располагалось на месте нынешнего села Хатанга



### 1625–1626 годы

Русские землепроходцы основали в восточной части Таймыра **первое поселение** в форме государственного ясачного зимовья.

Эти годы принято считать датой присоединения Хатангского района к России

### 1660–1670 годы. Первые оседлые поселения

Обычно русские промысловики, наезжавшие из Мангазеи, занимались промыслом 2–3 года и возвращались с добытой пушниной на Русь.

Однако во втором ясачном зимовье «Нос-Козлово»<sup>1</sup> осела часть землепроходцев, продвигавшихся по р. Хатанга на восток в поисках нетронутых пушных угодий



### Первая половина XVII века. Развитие пушного промысла

Обязанными платить ясак «мяжкой рухлядью», то есть дорогими мехами, признавались все трудоспособные мужчины в возрасте от 16 до 50 лет.

В Пясиде (так в те времена русские называли Таймыр) они должны были уплачивать ясак в размере от 2 до 5 шкурок соболей с человека в год

### MAMONT INN



с. Хатанга, ул. Аэропортовская, 9

[mamontinn.ru](http://mamontinn.ru)  
[vk.com/mamontinn](https://vk.com/mamontinn)  
[mamontinn@gmail.com](mailto:mamontinn@gmail.com)  
8 800 333 03 20

## ГДЕ ОСТАНОВИТЬСЯ?

Самые северные гостиницы мира

### ГОСТИНИЦА “ХАТАНГА”



с. Хатанга,  
ул. Краснопеева, 18

[hotel-hatanga.ru](http://hotel-hatanga.ru)  
+7 (39176) 2-18-21

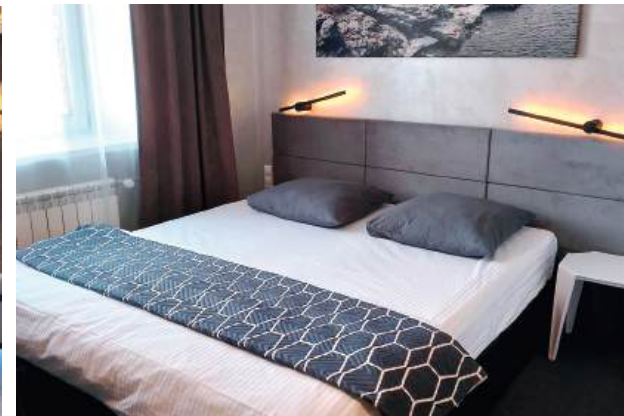


фото: МАМОНТИНН

# ТРОФЕЙНАЯ РЫБАЛКА НА ТАЙМЕНЯ



Эта рыбалка станет самым красивым и необычным путешествием для Вас.



**Рафтинг по рекам Котуй и Котуйкан** — экспедиционная рыбалка и туристический сплав

по индивидуальному расписанию на надувных судах. Для тех, кто не любит стационарные лагеря и базы и хочет максимум свободы



**Лагерь «Котуй — дом тайменя»** — единственный рыболовный лагерь на слиянии рек Котуй

и Котуйкан. На базе Вы сможете порыбачить и воспользоваться лодками, которые позволяют проходить любые пороги и водные препятствия. Рыболовный лагерь состоит из нескольких домиков с комфортным проживанием для двух или трех гостей

**Туроператор «ТАЙМЫР ТРЕВЕЛ»**

kotuy.ru

На стыке двух древних горных районов **Плато Путорана и Плато Анабар** протекает река Котуй. На берегах реки нет ни одного населенного пункта, ни одного жилого дома. Те, кто попадают сюда, мечтают остаться, а, вернувшись домой, стремятся побывать вновь. Вы будете удивлены красотой Русского Севера.

В рыболовных турах соблюдается принцип «поймал-отпустил». Весь таймень отпускается в реку, даже сильно раненный. Это закон для гидов и гостей. Особое внимание мы уделяем **охране окружающей природы**. Разведение костров и соби́рание

дров осуществляется только гидами.

Котуй берет свое начало в центре Плато Путорана, протекает через озера Харпича и Дюкун. Самые известные притоки Котуя: Котуйкан, Мойеро, Воеволихан, Верхнее Налэ и Нижнее Налэ, Эриеречка.

Нахождение на реке с оружием невозможно. Сбор трав и растений запрещены.



Михаил Иванович Суслов, 1844–1915 годы  
Первый постоянный священник в Хатанге

## XVII — начало XVIII века

В Хатанге построена церковь Богоявления, отличавшаяся богатым внутренним убранством (спустя несколько десятилетий церковь была восстановлена на новом месте после её разрушения)



## XIX век

Примитивные натуральные хозяйства жителей Затундринской волости. Почти полная оторванность от внешнего мира. Приезд раз в год священника или хлебного каравана становились событием, определяли примитивный уклад жизни Хатанги.

## Начало XX века

Архимандрит Макарий (Суслов) становится первым за множество лет постоянным священником в Хатанге. Будучи образованным человеком высокой культуры, он опубликовал много статей в сибирских журналах о своих путешествиях по Таймыру



## 1927 год

Образование Хатангского района, избрание первого хатангского туземного исполнительного комитета — тузрика, прообраза райисполкома

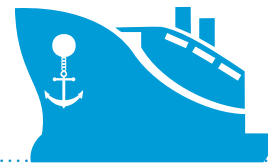


Миссионерская поездка в село Хатангское

## 1930–1950 годы

Хатанга становится промышленным центром. С образованием Северного Морского пути первоочередной задачей стало устройство в Арктике угольных и нефтяных баз для ледоколов и транспортных судов.

Началось строительство Нордвика — нового промышленного центра всесоюзного значения



## Наше время

В Хатанге проводятся масштабные экспедиции, в том числе от Русского географического общества

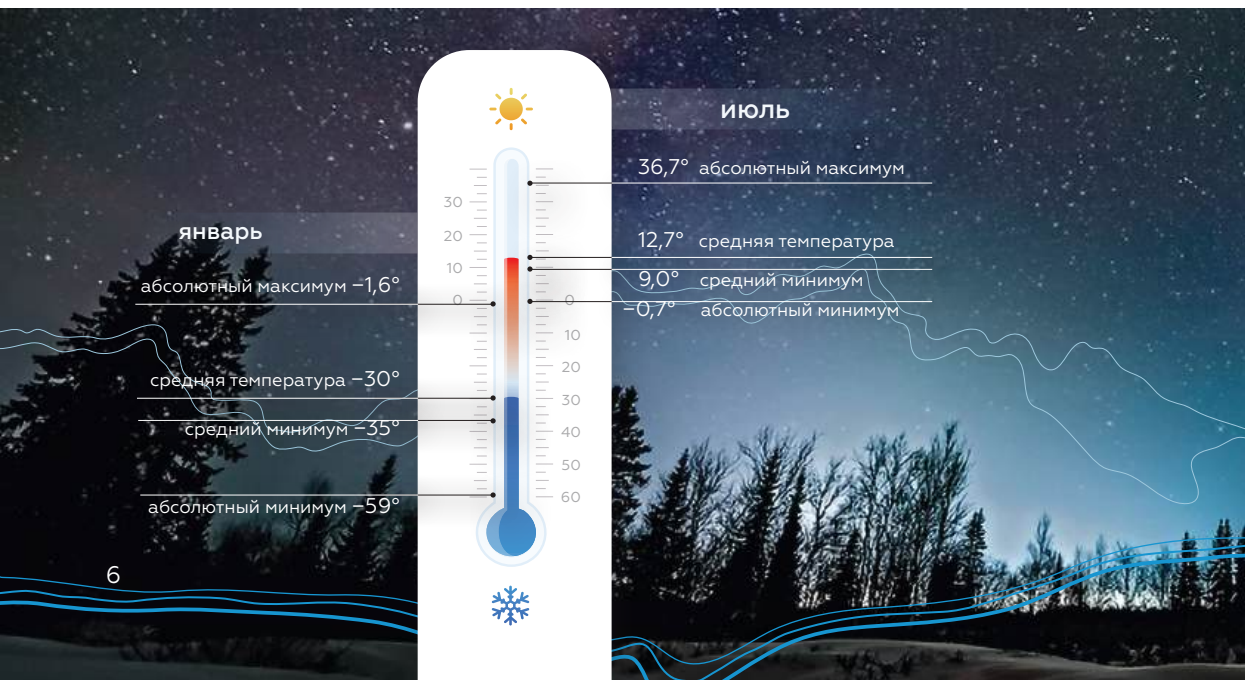
## КЛИМАТИЧЕСКИЕ ОСОБЕННОСТИ

**Полярная ночь** наступает 18 ноября и длится до 26 января – солнце в этот период не поднимается над горизонтом, а с мая по август – **стоит полярный день**, и солнце не заходит. Темнеть начинает уже в конце августа. Летний период длится недолго – с середины июня до середины сентября.

Зимой **морозы переносятся легко** из-за частого безветрия. Изредка случается снежная пурга.

Постоянный устойчивый **снежный покров** в Хатанге в среднем лежит не менее 249 дней в году. Заморозки устанавливаются в середине сентября и на реке образуются забереги.

В ноябре **толщина льда** достигает 40 сантиметров и выдерживает легковой авто- и мототранспорт. Река вскрывается в первой декаде июня, что сопровождается значительным подъёмом уровня воды.



## АРКТИЧЕСКИЙ ТУРИЗМ

Ваше приключение по следам легендарных исследователей



**Гастрономический тур в Хатангу** – строганина с брусникой, малосольный муксун под квашенную

голубику, юкола, шашлык из оленины и прочие вкусные радости



**Вечерняя Хатанга на автомобиле** – экскурсия по вечерней Хатанге, освещенной огнями,

с остановками на самых знаковых местах села, а также охота за северным сиянием



**Этнический фототур в Хатангу** –

посещение этнографического музея «Государственный природный биосферный заповедник «Таймырский» и экскурсия по посёлку Хатанга и посёлку Каяк («Российская Швейцария»), а также путешествие по Анабарскому плато и рыбалка.



**Туроператор «АНАБАР ТУР»**

туризм.хатанга.рф

фото: Русское географическое общество

## ЭКСПЕДИЦИИ И ТУРЫ

Хотите увидеть северное сияние, настоящих оленей и окунуться в суровые морозы — вы обратились по адресу!



**Тур на Северный полюс из Хатанги** — экстремальный маршрут для физически подготовленных авантюристов



**Тур на Анабарское плато с трекингом на Хризолитовое месторождение на реке Котуй.** Всего несколько часов трекинга и вы попадете на Хризолитовое месторождение. Каждый участник тура станет обладателем самоцвета «хризолит», но возможно кого-то ждут другие интересные находки

**Туроператор «Сибирское экспедиционно-туристическое агентство»**

9polus.com



**Тур «Трофейная рыбалка на тайменя».** Богатая река Котуй удивит охотников за тайменем!

Совершенно нетронутая природа, крупная рыба и живописная река. У каждого рыбака есть возможность поймать свой рекордный трофей!



**Фототур на Анабарское плато с посещением реки Котуй.** По восточной части плато Путорана, пересекая плато Анабара, проходят самые большие стада северных оленей, мигрирующих от Северного Ледовитого океана в Якутию и Эвенкию. У вас есть возможность стать свидетелями ежегодной миграции северного оленя



## ЛАНДШАФТ

Ландшафт территории поселения представлен арктической пустыней, тундрой и лесотундрой.

Значительную часть поселения занимают **ледники** и вечная мерзлота, а также низменность и **арктическая тундра**.

С севера территорию поселения пересекают горы Бырранга, к востоку от Енисея тянутся хребты горного кряжа плато Путорана.

Здесь можно встретить **северного оленя, белого медведя, бурого медведя, волка.**



## ФАУНА



хариус



заяц-беляк



северный олень



сапсан



росомаха

Хатанга является местом обитания множества животных, которые адаптировались к жизни на полуострове.

Важнейшим представителем полярной фауны является дикий северный олень. Дважды в год в окрестностях Хатанги наблюдается массовая миграция дикого **северного оленя**. Весной они перебираются на север, осенью — на юг. Кроме того, на территории обитают овцебыки, песцы, зайцы-беляки, росомахи, лисы-огнёвки.

На южных притоках реки Хеты можно встретить **бурых медведей, соболя, нерпу, гусей, уток, сапсана**, а также представителей водного мира: **омуль, налима, муксун, нельма, белорыбца, арктический голец, хариуса**.

В 1974 году на Таймыр были завезены **овцебыки**: 10 голов из Канады и 20 — с Аляски. Этот крупный неприхотливый зверь в мамонтовую эпоху был обычным видом на Таймыре, но первобытные люди истребили его.

## КОГДА ЛУЧШЕ ЕХАТЬ?

С апреля становятся доступными:

- водопады и речушки в горах Бырранга
- прибрежные острова с «птичьими базарами»
- полёт на самую северную точку Евразии — **мыс Челюскин**
- путешествие на несравнимый Попигайский **кратер**, скалистые берега и верховье рек Котуй, Котуйкан, Маймеча (быстрые реки для экстремальных сплавов) и др.

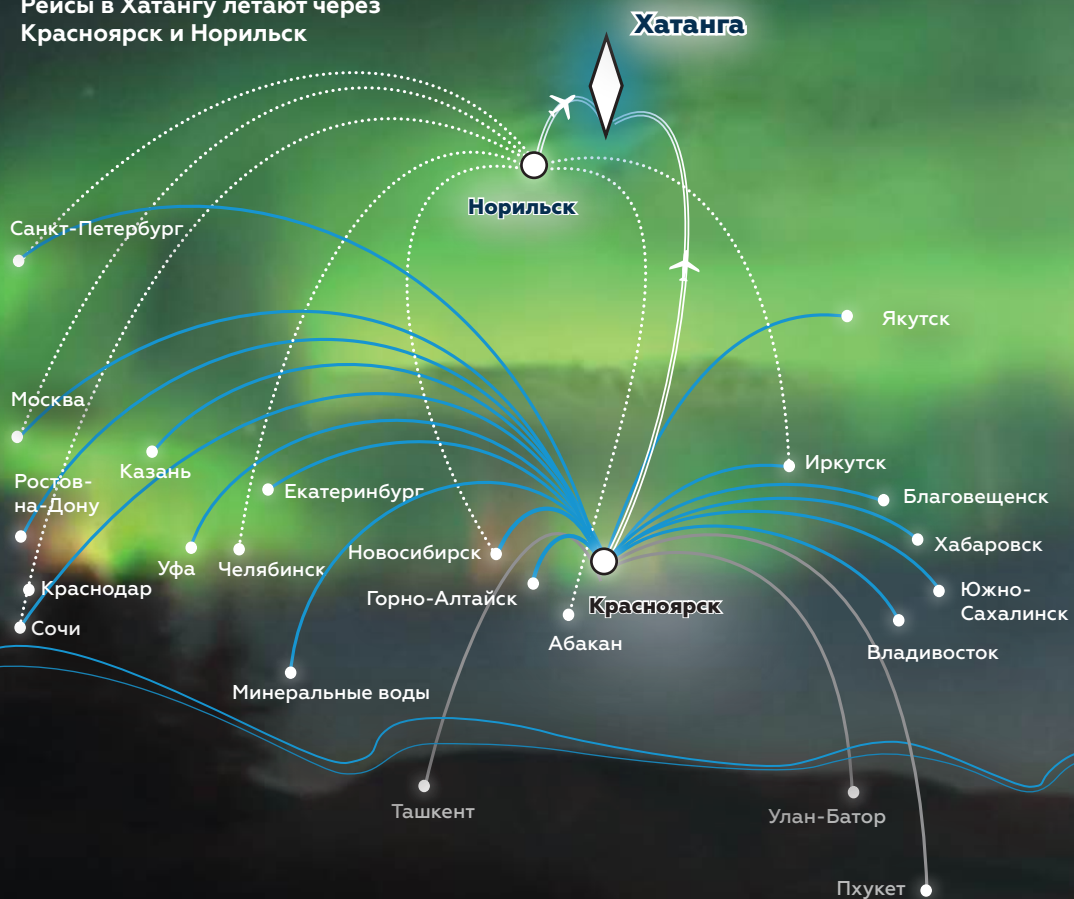
С середины мая до середины августа можно испытать жизнь в режиме «**полярного дня**».

Северное сияние наиболее яркое и глубокое в **зимний период**.



## КАК ДОБРАТЬСЯ?

Рейсы в Хатангу летают через Красноярск и Норильск



## ФЛОРА



осока



голубика



княженика



подберёзовик



пушица

Благодаря своему уникальному географическому расположению, Хатанга окружена живописными пейзажами и неприступными горами **Путоранского плато**.

**Травы** представлены осоками, грубыми злаковыми, пушицей.

**Грибы** – моховики, маслята, подберёзовики, грузди, сыроежки.

Разнообразны **дикорастущие ягоды** – голубика, морошка, брусника, реже встречаются княженика, красная смородина, шиповник.



## МОРСКОЙ ТОРГОВЫЙ ПОРТ

Немного ниже начала реки стоит **порт Хатанга**, принимающий как морские суда, так и суда класса «река-море».

